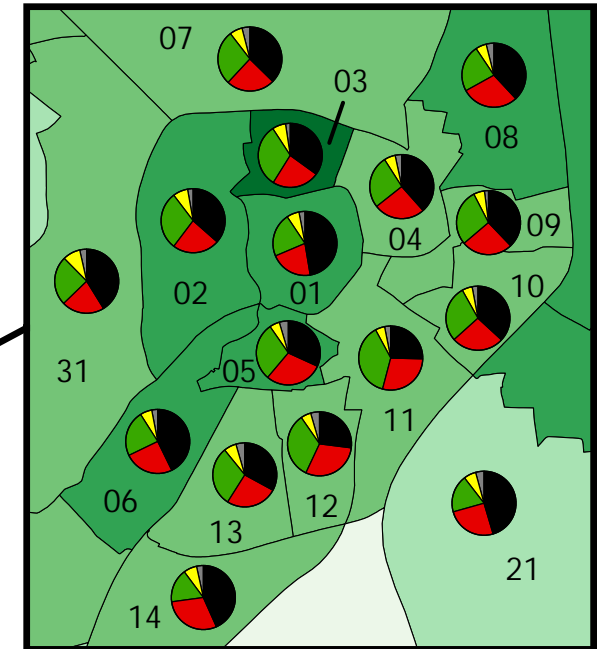
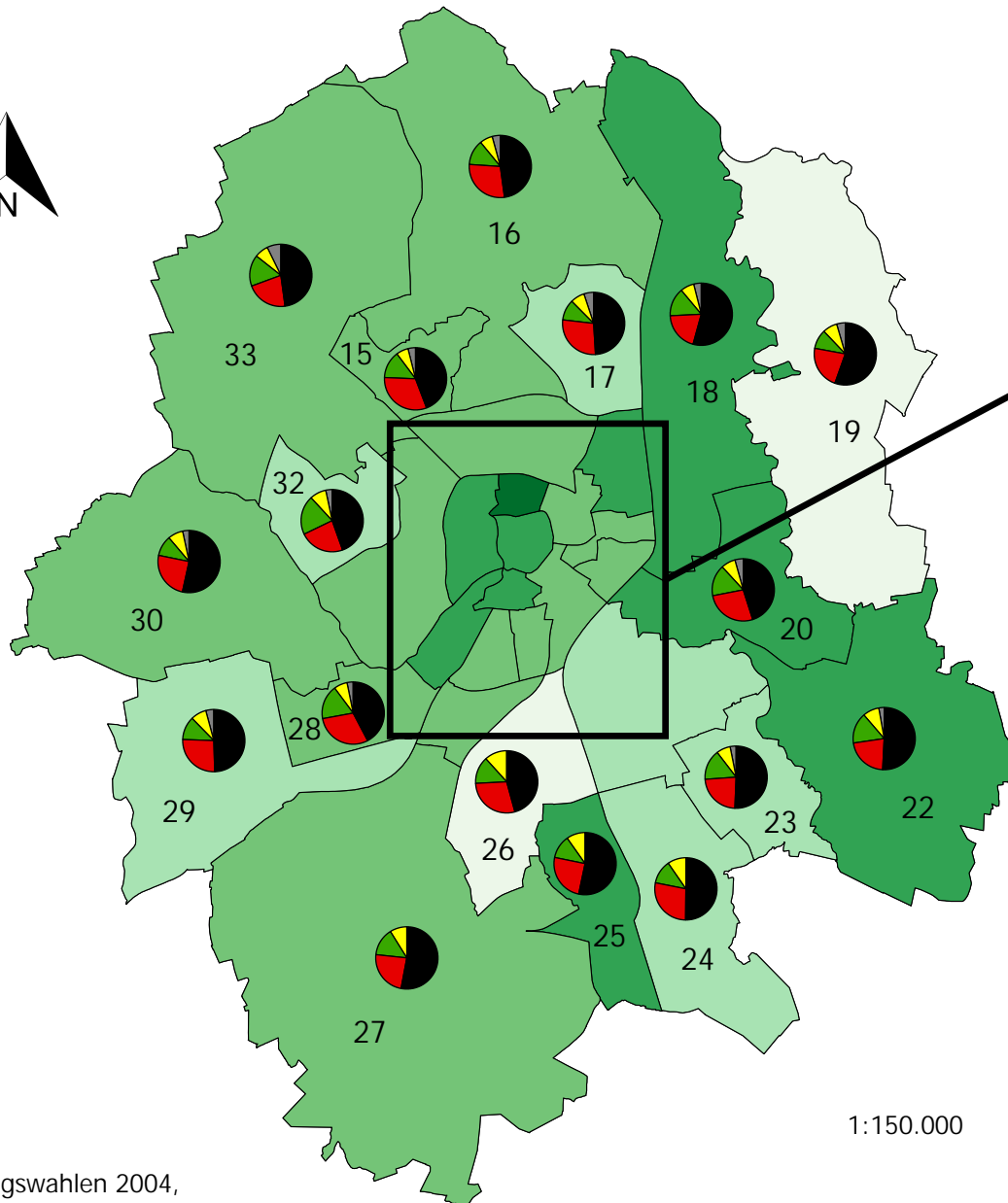


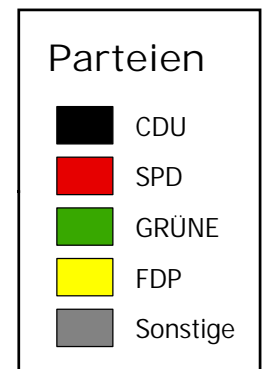
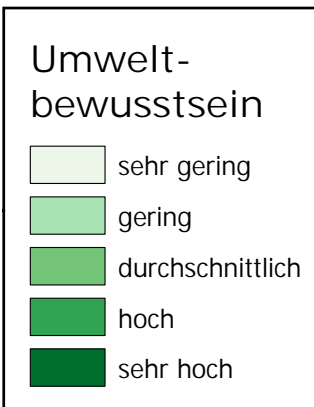
# Vergleich zwischen politischem Willen und Nachhaltigkeit des Handelns Münsteraner Bürger

Bezirke:

- 01 - Altstadt
- 02 - Schloss
- 03 - Kreuz
- 04 - Piusallee
- 05 - Pluggendorf
- 06 - Aaseestadt
- 07 - Uppenberg
- 08 - Rumphorst
- 09 - Mauritz-Mitte
- 10 - Herz-Jesu
- 11 - Bahnhof / Hafen
- 12 - Schützenhof
- 13 - Geist
- 14 - Duesberg
- 15 - Kinderhaus-West
- 16 - Sprakel / Kinderhaus-Ost
- 17 - Coerde
- 18 - Gelmer / Dykburg
- 19 - Handorf
- 20 - Mauritz-Ost
- 21 - Gremmendorf
- 22 - Wolbeck
- 23 - Angelmodde
- 24 - Hilstrup-Ost
- 25 - Hilstrup-Mitte
- 26 - Berg Fidel
- 27 - Amelsbüren
- 28 - Mecklenbeck
- 29 - Albachten
- 30 - Roxel
- 31 - Sentrup
- 32 - Gievenbeck
- 33 - Nienberge



1:75.000



Quellen:

Ergebnisse der Bezirksvertretungswahlen 2004,  
Umfrage zu umweltgerechtem Handeln 2008,  
Kartenmaterial vom Institut für Geoinformatik